

LK PROJEKT s.r.o. adresa: ul.28.října 933/11, 250 88 Čelákovice telefon: 733 732 344, e-mail: projekce.vak@gmail.com			
Projektant: Karel Sommer	Kontroloval: Karel Sommer		
Stavebník / investor: <div>Město Kolín Karlovo nám. 78, 280 02 Kolín</div>			
Stupeň Projektová dokumentace pro stavební povolení			
Akce REKONSTRUKCE KANALIZAČNÍ STOKY CHIVa a CHIVb, UL. SADOVÁ, KOLÍN		Datum	03/2021
		Zakázka:	02/2021
		Měřítko	-
Obsah SVĚTELNĚ TECHNICKÝ VÝPOČET VEŘEJNÉ OSVĚTLENÍ		Výkres: D.2.1.02	Paré:

Akce: VO Kolín –Sadová

Popis

Na základě zaslaného výkresu byl zpracován výpočet osvětlení úseku komunikace na akci VO Kolín.

Výsledky výpočtu osvětlení

Podle výpočtu lze osvětlení komunikací zařadit dle ČSN EN 13201 do třídy P3.

Požadavky ČSN EN 13201 na třídu osvětlení P3:

průměrná osvětlenost úseku pozemní komunikace	$\geq 7,5$	lx
minimální osvětlenost úseku pozemní komunikace	$\geq 1,5$	lx

Vypočtené hodnoty osvětlení hlavní komunikace sadová:

průměrná osvětlenost úseku pozemní komunikace	8,3	lx	•
minimální osvětlenost úseku pozemní komunikace	3,2	lx	•

Konfigurace VO – Sadová:

Typ svítidla:	VOLTANA 3 / 24 LED / 5141 / 500 mA / WW / 41 W
Závěsná výška:	6 m
Odsazení sloupu:	0,8 m od hrany komunikace
Výložník:	bez výložníku / náklon svítidla 0°
Umístění:	rozteč sloupů 30 m

Vypracoval

Karel Sommer,

V Praze dne 20. 6. 2021

Třída zařídění komunikace: P3
Svitidlo: VOLTANA 3 / 24 LED / 5141 / 500 mA / WW / 41 W

Project : ul. Sadová

File : ... \Moje\VO - Knapová\výpočet Sadová.lpf

General information : Standard CEN

Luminaires details

Spacing : m Height : m Overhang : m Setback : m

Inclination : °

Description : **355912**

Flux : klm MF :

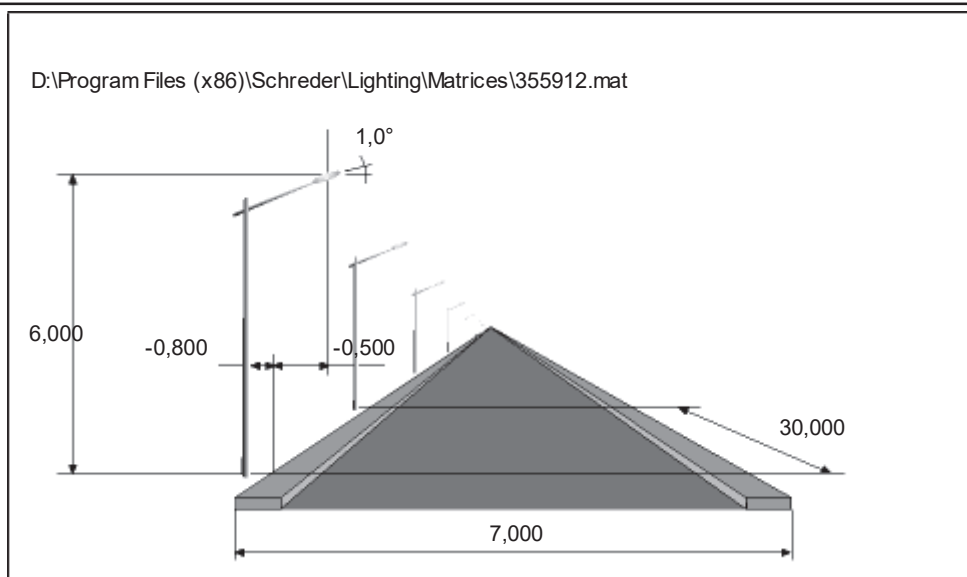
Summary

- Illuminance

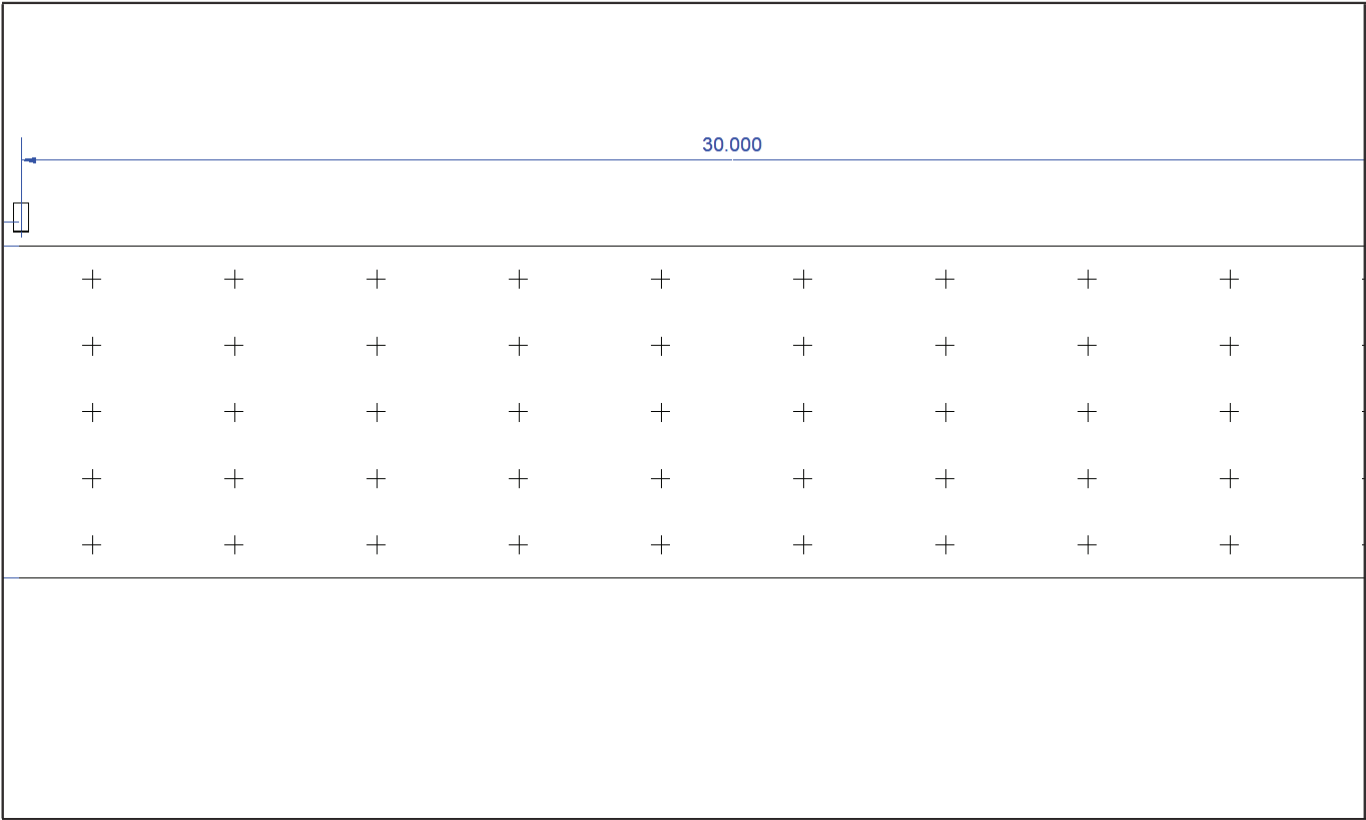
E_{Min} : lux

E_{Ave} : lux

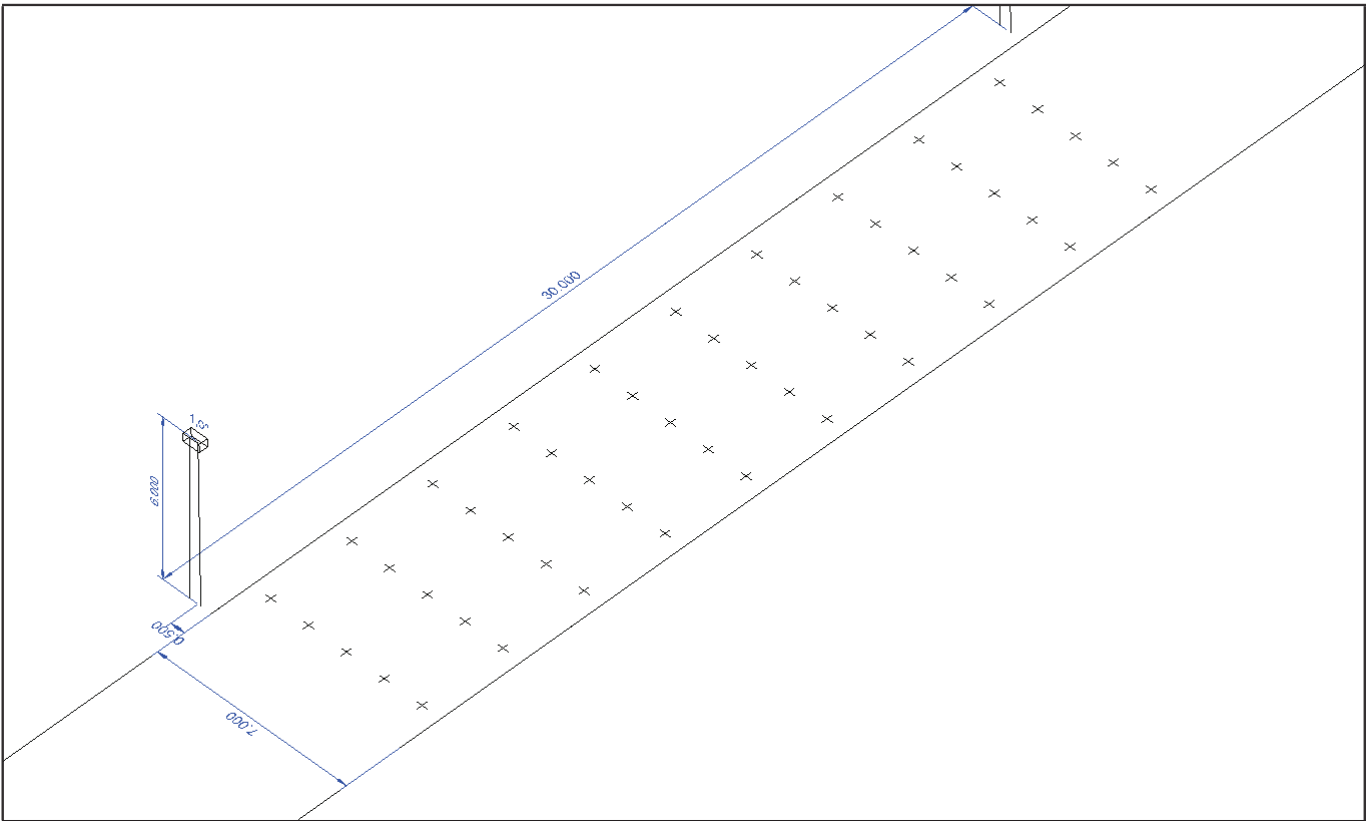
Schema



Plan view



3D View



Grid results

Master grid (1) : Illuminance [lux]

Min : 3,2 lux

Ave : 8,3 lux

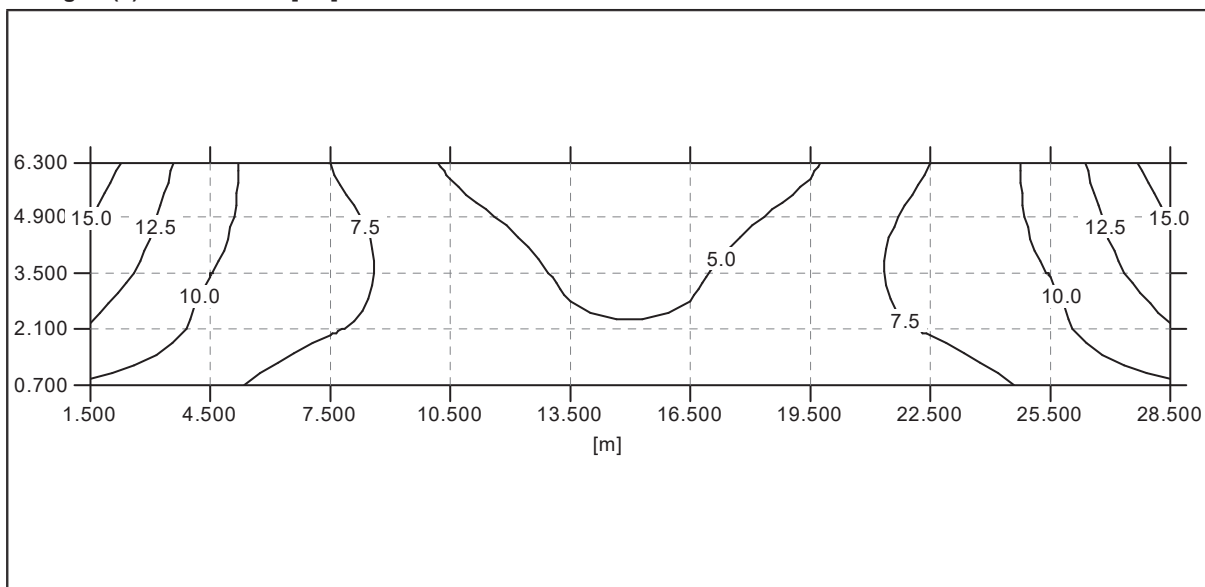
Max : 16,6 lux

Uo : 39,0 %

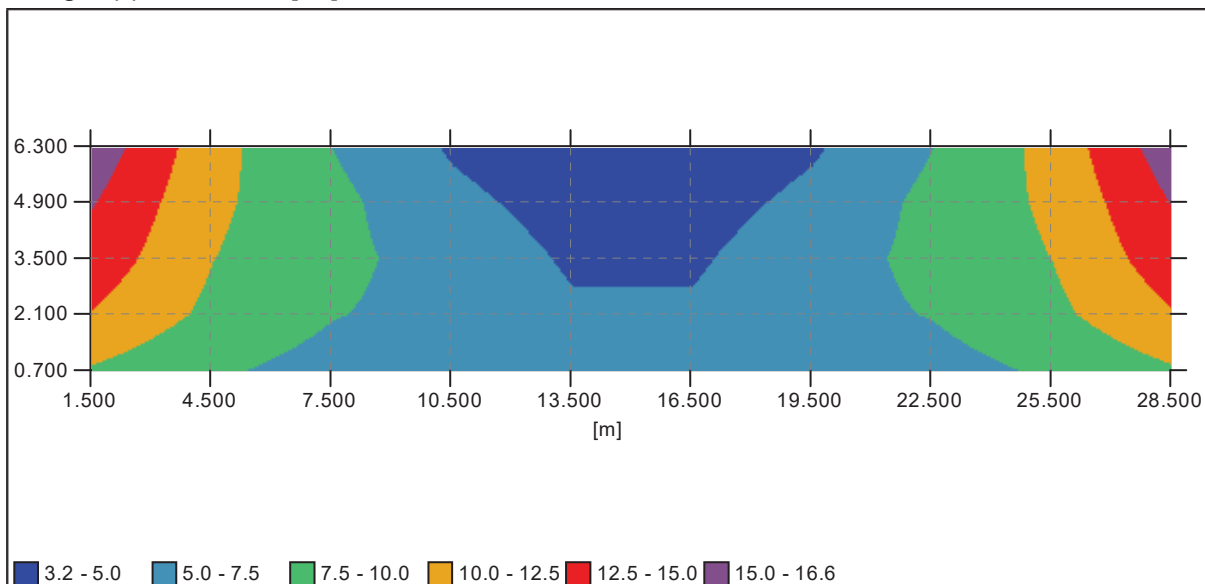
Ug : 19,4 %

6,300	16,6	10,8	7,5	4,7	3,2	3,2	4,7	7,5	10,8	16,6
4,900	15,1	10,5	8,1	5,6	4,0	4,0	5,6	8,1	10,5	15,1
3,500	14,0	10,0	8,1	6,5	4,7	4,7	6,5	8,1	10,0	14,0
2,100	12,4	9,4	7,6	6,7	5,3	5,3	6,7	7,6	9,4	12,4
0,700	9,8	7,9	6,6	6,1	5,3	5,3	6,1	6,6	7,9	9,8
Y/X	1,500	4,500	7,500	10,500	13,500	16,500	19,500	22,500	25,500	28,500

Master grid (1) : Illuminance [lux]



Master grid (1) : Illuminance [lux]

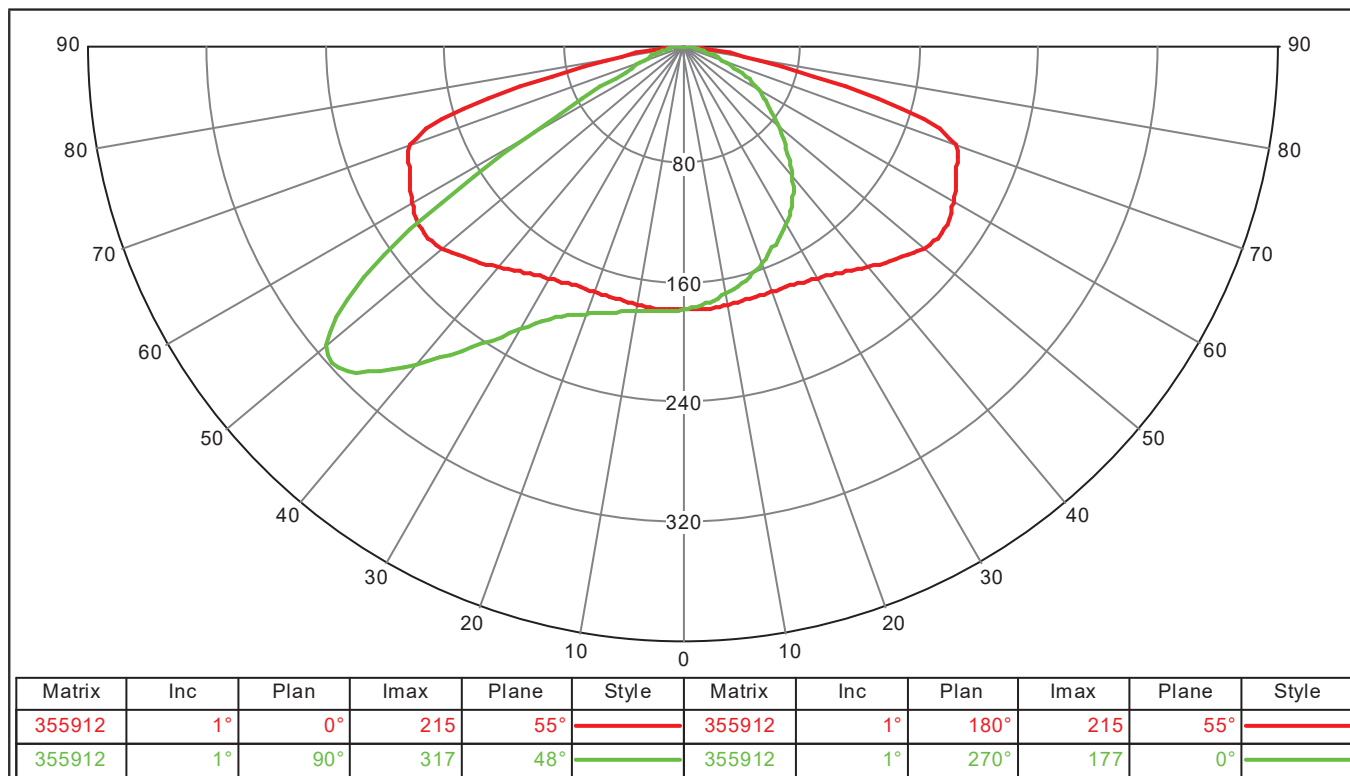


Photometric documents

355912

D:\Program Files (x86)\Schreder\Lighting\Matrices\355912.mat

Polar / Cartesian diagram



Utilization curve

